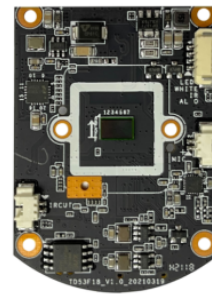
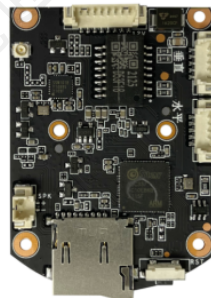


## 智能 300 万 TF 卡存储 53 模块 TD53F18

为高清 IPC 专门设计，便于各种外壳安装，集成切换滤光片驱动、传感器、编码、传输、存储。免费提供 Seetong APP 和客户端，实现像/预览/回放，支持 Seetong 云服务，支持手机监控。配嵌入式 N 可建成高稳定性系统。开放式 SDK 供各行业客户自主开发。支持多组网方式：

IPC ----- NVR ----- Seetong 云-----Seetong 客户端  
 IPC ----- NVR ----- Seetong 客户端  
 IPC ----- Seetong 客户端  
 IPC -----NVR----- Seetong 云-----Seetong APP  
 IPC ----- Seetong 云-----Seetong APP



53 单板, 智能 300 万, TF 卡存储,  
极致, 低码流, 低功耗 H. 265+

序	规格指标	TD53F18 WiFi 小球机 智能 300 万 53 模块
1	系统结构	嵌入式 RTOS 设计, 单核 32 位 DSP, 纯硬压缩, 看门狗, 8MB FLASH, 64MB 内置 DDR;
2	传感器	300 万像素 CMOS(镜头光学尺寸: 1/2.7"), 彩色 1.0Lux@F2.0, 黑白 0.1 Lux@F2.0; 集成 IR-CUT 驱动, 支持 Sensor+IR-CUT+LED 补光的联动控制, 支持日夜转换;
3	视频处理	H. 265+/H. 265/H. 264 视频编码, 支持双码流, 支持码流 200~8000kbps 可调, 支持 P 制和 N 制;
4	帧率	300 万像素 20 帧, 支持 7~20 帧/秒可调;
5	图像输出	主码流: 2304×1296, 1920×1080, 1280×720; 子码流: 640×480, 640×360, 352×288;
6	音频接口	1 路输入, 支持麦克或拾音器输入; 1 路输出, 自带功放(推荐喇叭 8Ω/2W);
7	音频编码	G. 711 编解码标准, 支持双向语音对讲功能, 支持音视频同步;
8	网络接口	1 个 RJ45 以太网接口, 10/100M 自适应, 8KV 抗静电能力;
9	TF 接口	1 个 TF 存储接口, 支持 TF 卡读写, 最大支持 512G
10	WiFi	1 个 DC3.3V WiFi 模块, 支持 2.4G 频率;
11	Reset	支持尾线复位按键, 支持复位键
12	灯板接口	集成双路灯板驱动模块(荐灯板: 双光灯板)
13	电机接口	集成 DC12V 双路(垂直+水平)电机驱动
14	信号接口	1 个灯板接口支持灯板驱动, 12V 电源线与灯板电源线推荐总导线线径各≥0.2mm <sup>2</sup> , 载流量各≥1A; 1 个 IRCUT 接口; 1 个报警 IO 接口;
15	防雷保护	电源全面防雷, 通过 ITU-T K. 21-2008, IEC61000-4-2/IEC61000-4-5 等防雷标准测试;
16	业务功能	支持 OSD, 支持实时视频传输, 支持智能侦测报警联动, 支持 seetong 云服务;
17	网络协议	支持 TPS, TCP/IP, IPv4, DHCP, RTSP, P2P;
18	手机监控	支持手机监控(iOS, Android), 支持“Seetong 云”服务;
19	电源	DC12V-2A 电源输入接口, 前端电源输入防雷击、防静电、防反接;
20	尺寸与重量	38×53mm 单板结构, 净重约 11.0g;
21	工作环境	-20℃~+55℃

备注: 500 万≈2592×1944 或 2592×1920, 400 万≈2688×1512 或 2560×1440, 300 万≈2048×1536 或 2048×1520 或 2304×1296, 200 万≈1920×1080 或 1600×1200, 130 万≈1280×960, 100 万≈1280×720;